

Ekskluzivna novogradnja na Dedinju



NEKRETNINE OBRADOVIC
Real Estate

📍 Maleška 5, Savski venac

O objektu

Adresa: Maleška, grad Beograd, opština Savski venac, Dedinje, katastarska parcela 2623/1, K.O. Savski venac.

Na raspoloživom prostoru je planirana izgradnja dvostrano uzidanog stambeno-poslovnog objekta, spratnosti Po+P+4+Pk, kategorije V, ukupne bruto površine objekta 2.333,04 m², od čega nadzemna bruto površina objekta iznosi 1.894,24 m².

Ovaj ekskluzivni stambeno-poslovni objekat se sastoji od:

- 20 stambenih jedinica
- 2 lokala i
- 25 parking mesta u podzemnoj garaži na katastarskoj parceli broj 2623/1 KO Savski venac, u ulici Maleška u Beogradu.

Kolski pristup parceli je iz ulice Maleške, preko katastarske parcele 2623/2 KO Savski venac.

Dokumentacija



Za ovu luksuznu novogradnju na Dedinju, investitor je u skladu sa zakonom dostavio sledeću dokumentaciju:

- Građevinsku dozvolu ROP-BGDU-34272-CPIH-6/2020 int. IX-18 br. 351-393/2020, od 15.9.2020. godine
- Potvrdu o prijavi radova ROP-BGDU-34272-WA-8/2020 int. Broj IX-18 br. 351.2-210/2020 od 29.10.2020. godine
- Potvrda o izmirenju finansijske obaveze u skladu sa Obračunom doprinosa za uređivanje građevinskog zemljišta broj 43497/6-03 od 11.9.2020. godine i Obaveštenjem o visini valorizacije br. 46318/5-06 od 30.9.2020. godine.

O materijalima

- Zgrada poseduje lift najnovije generacije
- Video-nadzor dvorišta, garaže i ulaza, najnovije generacije, koji snima 24h
- Hodnik, koji je obložen prirodnim kamenom – granitom
- Ulazna vrata svakog stana koji imaju blind vrata evropskog proizvođača
- Stolarija najvišeg kvaliteta materijala PVC dvoslojno staklo, punjeno argonom, antracit boje sa aluminijumskim roletnama u istoj boji
- Izolacija na objektu je najvišeg standarda i uključuje: „sendvič-zid“-termo blok – kamena vuna 10 cm – puna opeka, sa završnim slojem fasade
- Cela zgrada, kao i dvorište su dekorativno osvetljeni LED rasvetom
- Instalacioni sistemi i oprema su vrhunskog kvaliteta – optički kablovi za telefonske i internet konekcije omogućavaju neograničeni protok informacija
- Svaki stan je moguće prilagoditi potrebama budućih vlasnika, uz pomoć tima inženjera, arhitekata, dizajnera i dekoratera.

Ekskluzivna novogradnja na Dedinju je savršen izbor i za porodicu i za pojedinca, kao i za biznis, jer u ponudi ovaj objekat sadrži i lokale, koji se nalaze u prizemlju. Direktno kupite stan po Vašoj želji, bez provizije!

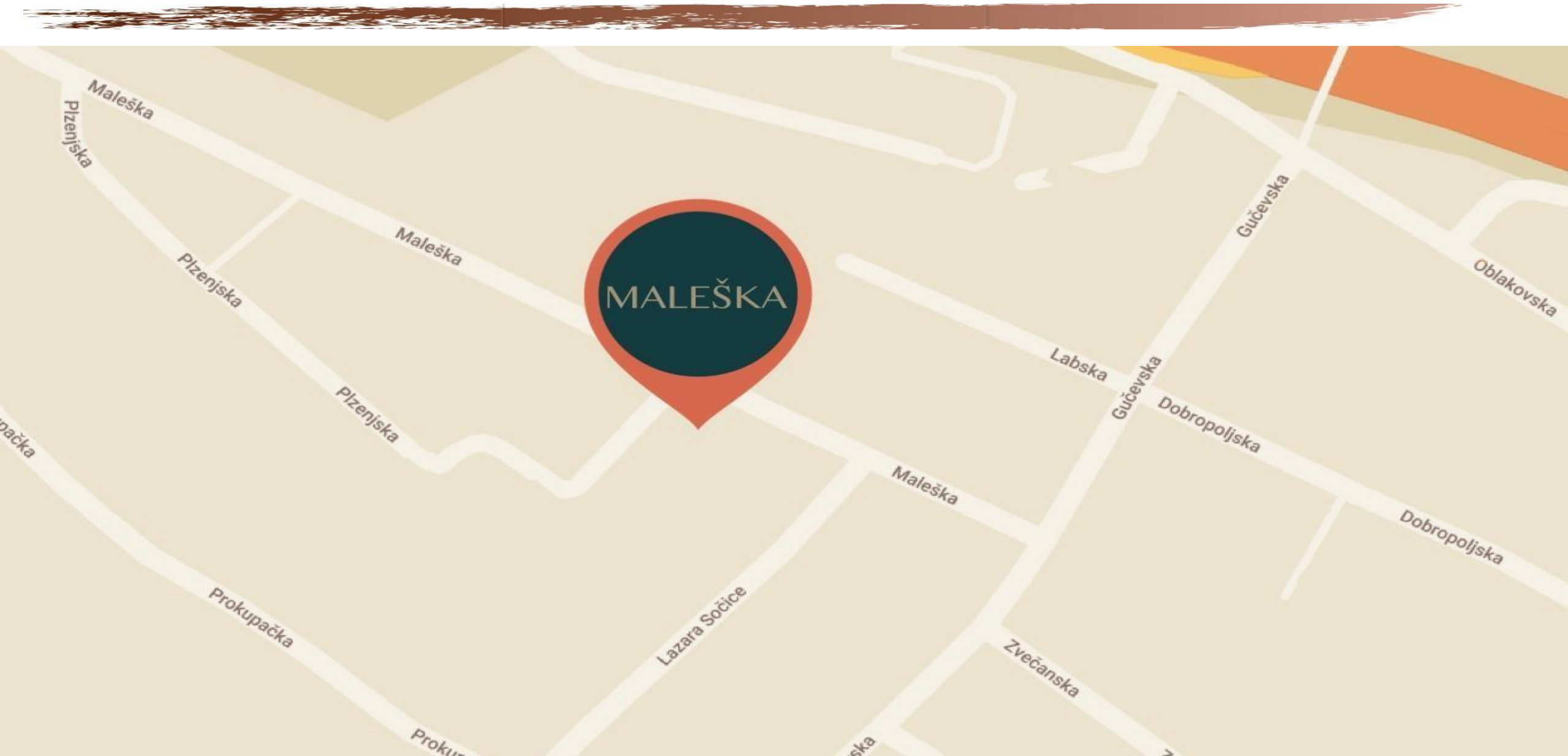
O materijalima u stanovima

- Parket S klase
- Grejanje je etažno, na struju, sa aluminijumskim radiatorima
- Podno grejanje u kupatiju i u kuhinji
- Svaki stan je osiguran visoko kvalitetnom zvučnom izolacijom – pre izlivanja se ugrađuje Azmafon debljine 2 cm, pa tek onda Termosilent
- Parket je ugrađen i zalepljen visokokvalitetnim dvokomponentim lepkom renomiranog proizvođača
- Pločice koje su predviđene za ugradnju su A klase inostranog proizvođača
- Kupatila će biti visokokvalitetne izrade, sa ugradnim elementima renomiranih proizvođača, od kojih treba izdvojiti Geberit – Monoblok lavabo i wc šolja su Villeroy and Boch.

Investitor je pažljivo odabrao materijale za svaku ponaosob prostoriju u stanu, kako bi Vam život u srcu Dedinja učinio još kvalitetnijim.

Kupite stan u luksuznoj novogradnji na Dedinju, BEZ PROVIZIJE!

O lokaciji



O lokaciji

Ekskluzivni objekat se nalazi na odličnoj lokaciji, poznatoj kao Maleško brdo, koje se nalazi između Partizanovog stadiona, Autokomande i Mostarske petlje. Lokacija je idealna, jer je u pitanju mirna ulica, iz koje se u svim pravcima pruža mogućnost brzog stizanja na sva gradska odredišta ili brzi izlazak iz grada. Kolski pristup parceli je iz ulice Maleške, preko katastarske parcele 2623/2 KO Savski venac, izdvojene za proširenje saobraćajnice, a pešački pristup je iz Maleške ulice i Lazara Sočice.

Stambeno-poslovni objekat je udaljen od centra grada 3,8 km, do hrama Svetog Save 2,7 km, autoputa E-75 oko 0,7km, do aerodroma „Nikola Tesla“ je objekat udaljen oko 17,6 km, tako da je izuzetna povezanost objekta sa svim glavnim saobraćajnicama ili znamenitostima u gradu.

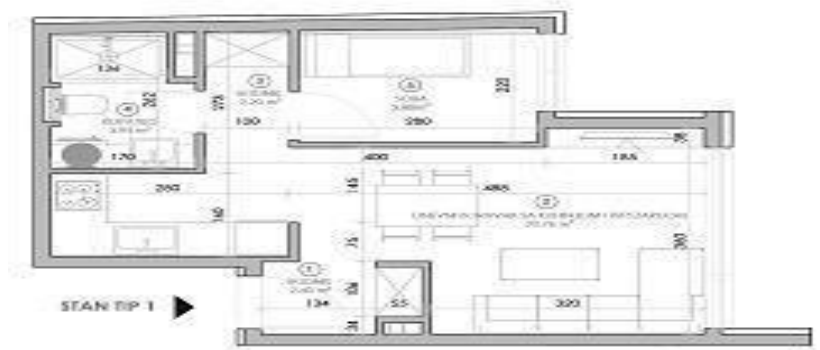
U neposrednoj blizini objekta se nalaze Medicinska škola, Medicinski fakultet, Stomatološki fakultet, Veterinarski fakultet, brojni sportski, ugostiteljski i maloprodajni objekti, banke, Klinički centar Srbije i kompleks bolnica koje on obuhvata, Klinika za infektivne i tropske bolesti, brojne apoteke, Železnička stanica, Partizanov stadion.

Što se tiče saobraćajne infrastrukture, u blizini objekta saobraćaju linije: 17, 18, 34, 36, 38a, 38L, 46, 55, 70 i ADA3.

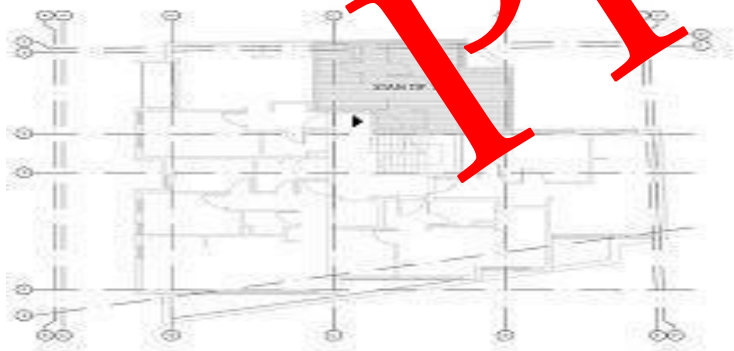
Jednoiposobni stanovi



I sprat – 35,19 m²



OSNOVA TIPSE ETIŽE PRVO I DRUGOG SPRATA



STAN TIP 1 / STAN 1, STAN 6 /

1. HODNIK	2.40 m ²
2. DNEVNI BOROVI SA KUHINJOM I TRPEZARIJOM	20.76 m ²
3. HODNIK	2.20 m ²
4. KUPATILO	3.94 m ²
5. SOBA	5.88 m ²

UKUPNO

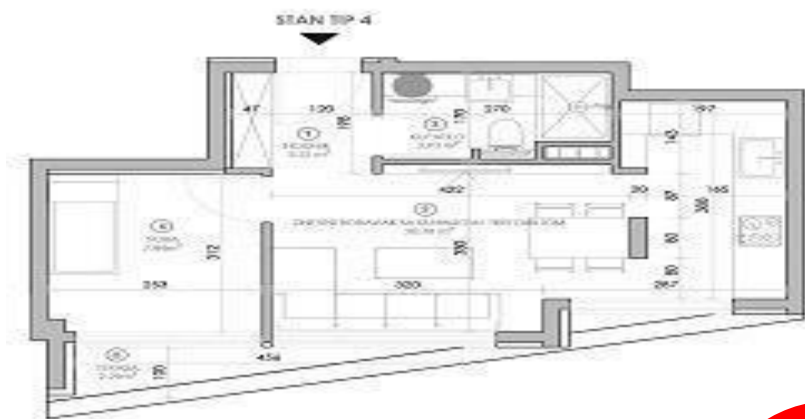
35.19 m²

STAN_TIP 1
35.19 m²

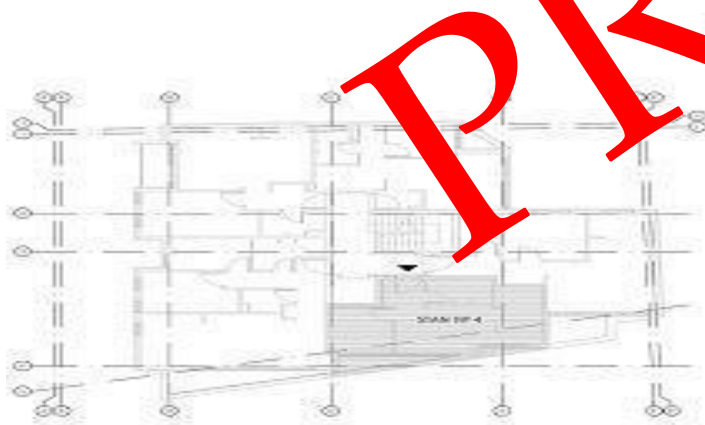


PRODAJATI!

II sprat – 37,47m²



OSNOVA TIPSKE ETAŽE PRVO I DRUGO SPRAT



STAN TIP 4 / STAN 4 / STAN 9 / STAN 13 / STAN 17 /

1. HODNIK	3.22 m ²
2. DNEVNI BORAVAK SA KUHINJOM I TRPEZARIJOM	20.18 m ²
3. KUPATILO	3.93 m ²
4. SOBA	7.84 m ²
5. TERASA	2.29 m ²

UKUPNO 37.47 m²

STAN_TIP4
37.47 m²

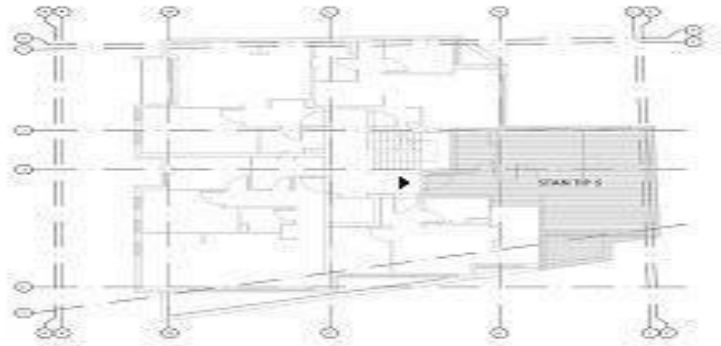


PRODAJATI!

I sprat – 49,60 m²



OSNOVA TIPSKE ETAŽE PRVOG I DRUGOG SPRATA



STAN TIP 5_ / STAN 5 / STAN 10 / STAN 14 / STAN 18 /

1. HODNIK	6.96 m ²
2. DNEVNI BORAVAK SA KUHNJOM I TRPEZARIJOM	23.46 m ²
3. KUPATILO	4.17 m ²
4. SOBA	11.07 m ²
5. TERASA	3.93 m ²

UKUPNO **49.60 m²**

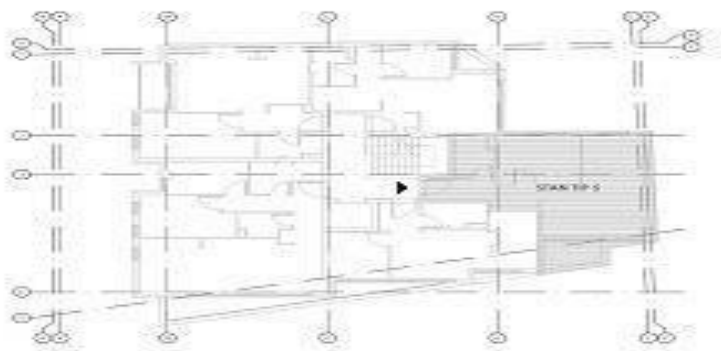
STAN_TIP5
49.60 m²



II sprat – 49,60 m²



OSNOVA TIPSKE ETAŽE PRVOG I DRUGOG SPRATA



STAN TIP 5_ / STAN 5 / STAN 10 / STAN 14 / STAN 18 /

1. HODNIK	6.96 m ²
2. DNEVNI BORAVAK SA KUHNJOM I TRPEZARIJOM	23.46 m ²
3. KUPATILO	4.17 m ²
4. SOBA	11.07 m ²
5. TERASA	3.93 m ²

UKUPNO **49.60 m²**

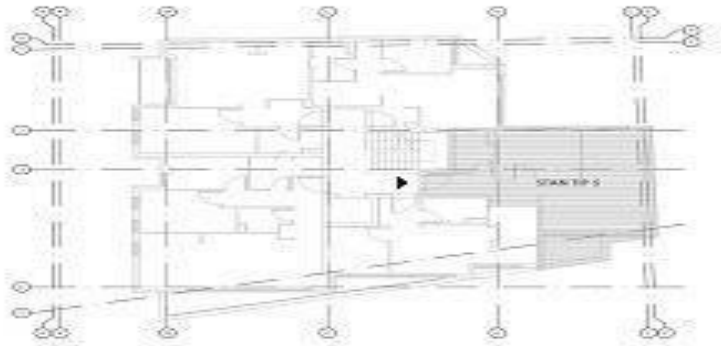
STAN_TIP5
49.60 m²



III sprat – 49,60 m²



OSNOVA TIPSKE ETAŽE PRVOG I DRUGOG SPRATA



STAN TIP 5_ / STAN 5 / STAN 10 / STAN 14 / STAN 18 /

1. HODNIK	6.96 m ²
2. DNEVNI BORAVAK SA KUHNJOM I TRPEZARIJOM	23.46 m ²
3. KUPATILO	4.17 m ²
4. SOBA	11.07 m ²
5. TERASA	3.93 m ²

UKUPNO 49.60 m²

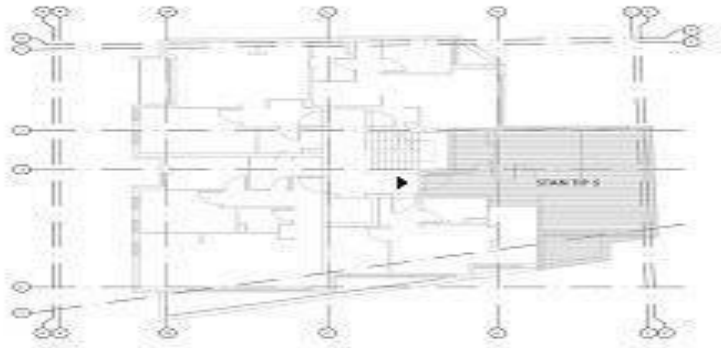
STAN_TIP5
49.60 m²



IV sprat – 49,60 m²



OSNOVA TIPSKE ETAŽE PRVOG I DRUGOG SPRATA



STAN TIP 5_ / STAN 5 / STAN 10 / STAN 14 / STAN 18 /

1. HODNIK	6.96 m ²
2. DNEVNI BORAVAK SA KUHNJOM I TRPEZARIJOM	23.46 m ²
3. KUPATILO	4.17 m ²
4. SOBA	11.07 m ²
5. TERASA	3.93 m ²

UKUPNO **49.60 m²**

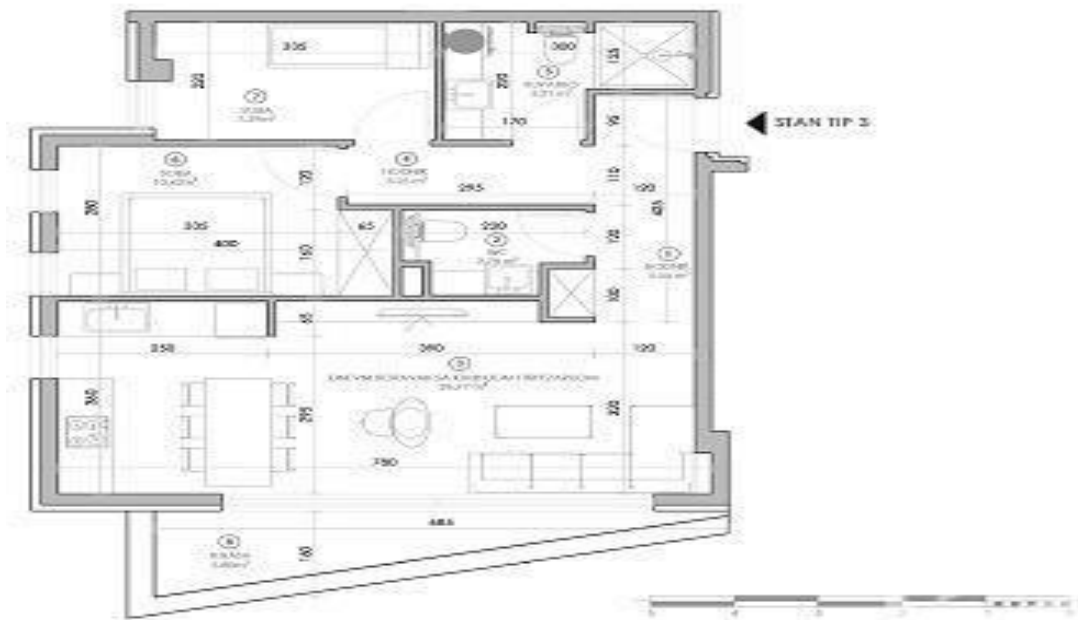
STAN_TIP5
49.60 m²



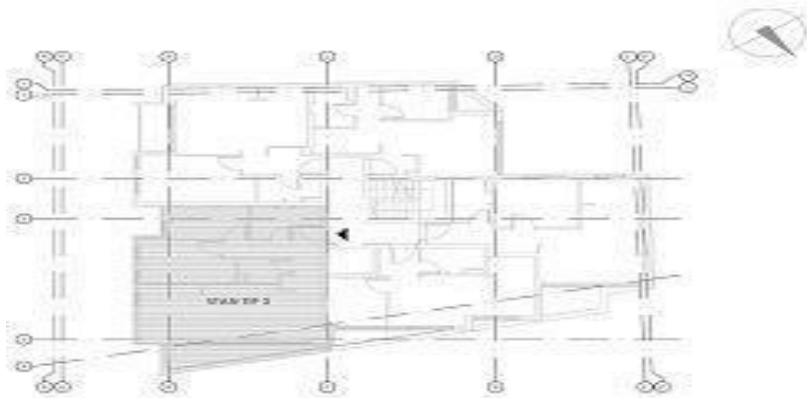
Dvoiposobni stanovi



I sprat – 67,04 m²



OSNOVA TIPSKE ETAŽE PRVOG I DRUGOG SPRATA



STAN TIP 3_ / STAN 3 / STAN 8 / STAN 12 / STAN 16 /

1. HODNIK	5.54 m ²
2. WC	2.78 m ²
3. DNEVNI BORAVAK SA KUHINJOM I TRPEZARIJOM	26.77 m ²
4. HODNIK	3.25 m ²
5. KUPATILO	5.21 m ²
6. SOBA	10.42 m ²
7. SOBA	7.29 m ²
8. TERASA	5.80 m ²

UKUPNO

67.04 m²

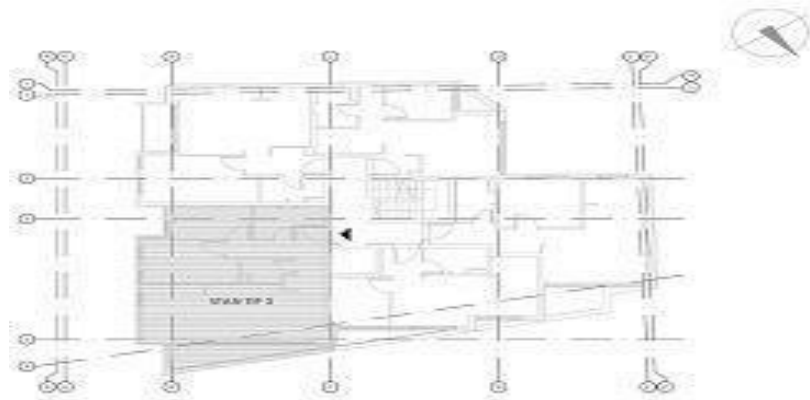
STAN_TIP3
67.04 m²



II sprat – 67,04 m²



OSNOVA TIPSKE ETAŽE PRVOG I DRUGOG SPRATA



STAN TIP 3_ / STAN 3 / STAN 8 / STAN 12 / STAN 16 /

1. HODNIK	5.54 m ²
2. WC	2.78 m ²
3. DNEVNI BORAVAK SA KUHINJOM I TRPEZARIJOM	26.77 m ²
4. HODNIK	3.25 m ²
5. KUPATILO	5.21 m ²
6. SOBA	10.42 m ²
7. SOBA	7.29 m ²
8. TERASA	5.80 m ²

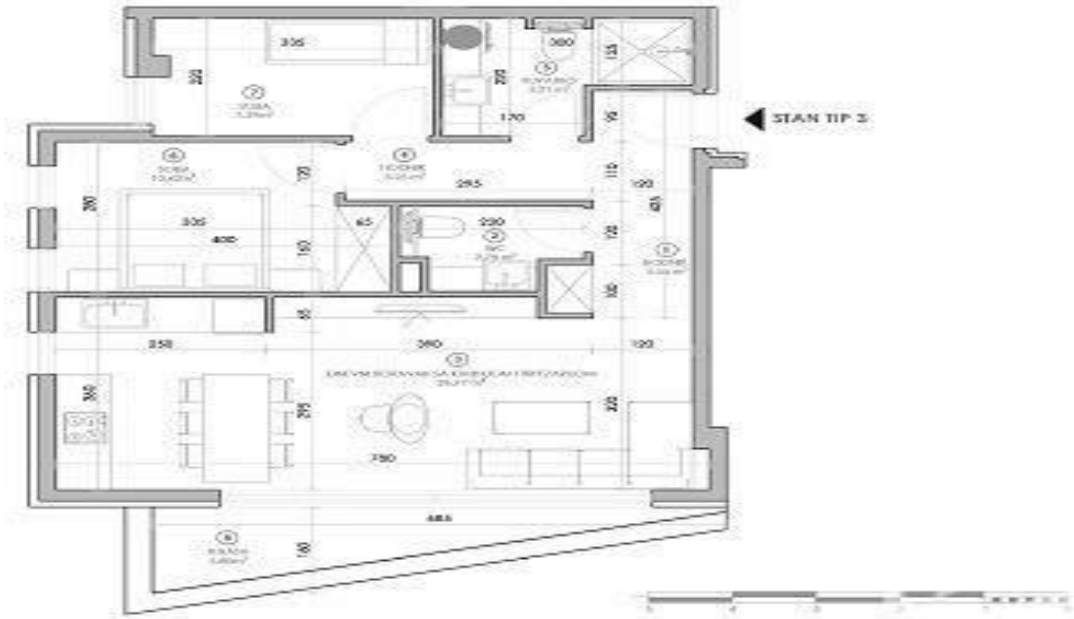
UKUPNO

67.04 m²

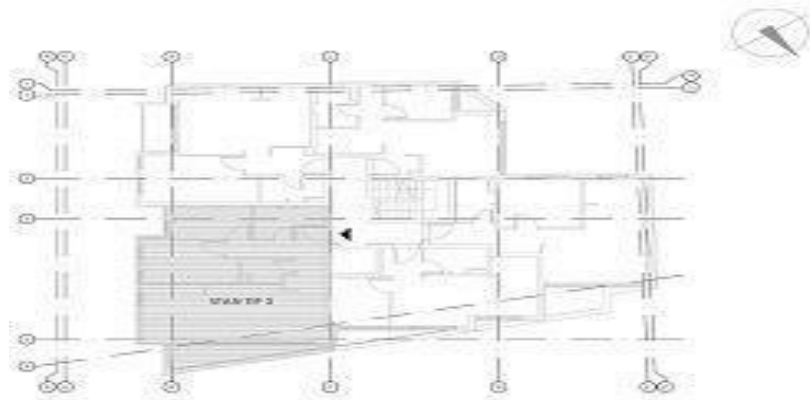
STAN_TIP3
67.04 m²



III sprat – 67,04 m²



OSNOVA TIPSKE ETAŽE PRVOG I DRUGOG SPRATA



STAN TIP 3_ / STAN 3 / STAN 8 / STAN 12 / STAN 16 /

1. HODNIK	5.54 m ²
2. WC	2.78 m ²
3. DNEVNI BORAVAK SA KUHINJOM I TRPEZARIJOM	26.77 m ²
4. HODNIK	3.25 m ²
5. KUPATILO	5.21 m ²
6. SOBA	10.42 m ²
7. SOBA	7.29 m ²
8. TERASA	5.80 m ²

UKUPNO

67.04 m²

STAN_TIP3
67.04 m²



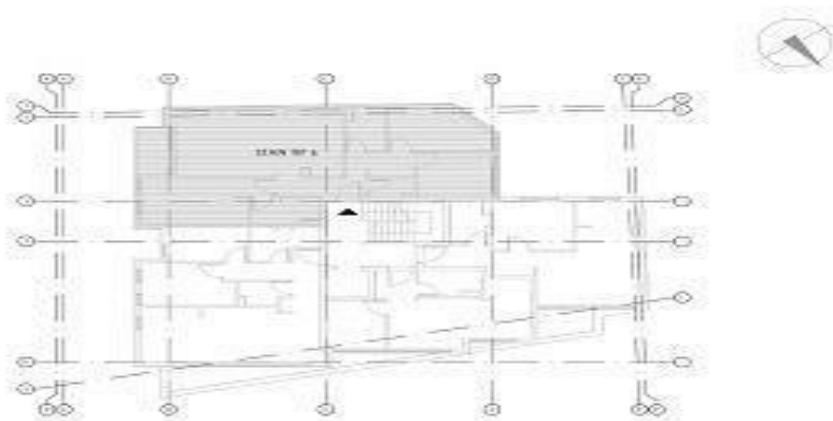
Troiposobni stanovi



III sprat – 90,12 m²



OSNOVA TIPSKE ETAŽE TREĆEG I ČETVRTOG SPRATA



STAN TIP 6_ / STAN 11 / STAN 15 /

1. HODNIK	5.37 m ²
2. WC	2.11 m ²
3. DNEVNI BORAVAK SA KUHNJOM I TRPEZARIJOM	30.27 m ²
4. HODNIK	4.14 m ²
5. KUPATILO	4.11 m ²
6. SOBA	10.52 m ²
7. SOBA	9.60 m ²
8. SOBA	15.05 m ²
9. KUPATILO	4.62 m ²
10. TERASA	4.32 m ²

UKUPNO

90.12 m²

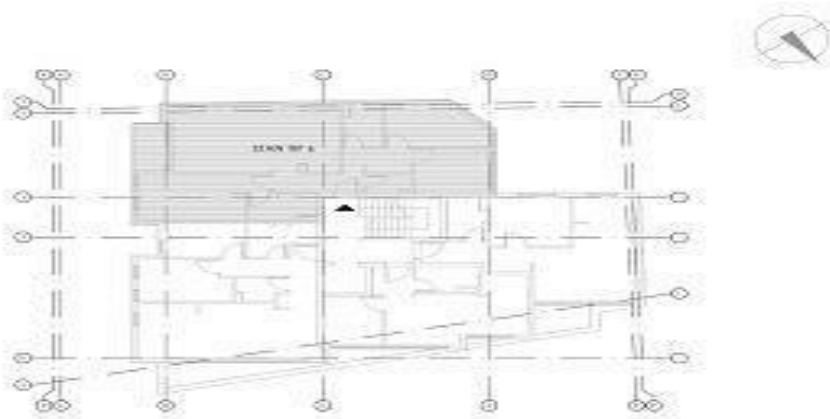
STAN_TIP6
90.12 m²



IV sprat – 90,12 m²



OSNOVA TIPSKE ETAŽE TREĆEG I ČETVRTOG SPRATA



STAN TIP 6_ / STAN 11 / STAN 15 /

1. HODNIK	5.37 m ²
2. WC	2.11 m ²
3. DNEVNI BORAVAK SA KUHINJOM I TRPEZARIJOM	30.27 m ²
4. HODNIK	4.14 m ²
5. KUPATILO	4.11 m ²
6. SOBA	10.52 m ²
7. SOBA	9.60 m ²
8. SOBA	15.05 m ²
9. KUPATILO	4.62 m ²
10. TERASA	4.32 m ²

UKUPNO

90.12 m²

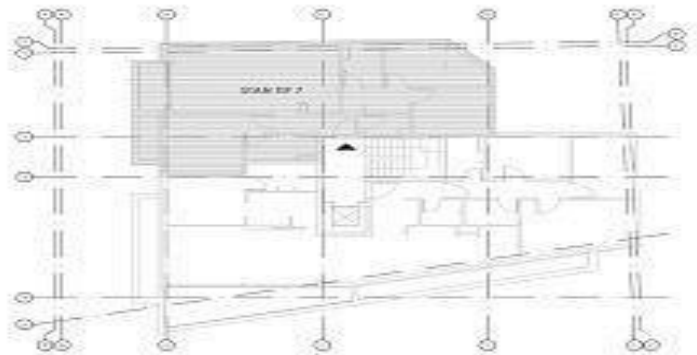
STAN_TIP6
90.12 m²



V sprat– 88,66 m²



OSNOVA TIPSKE ETAŽE POTKROVLJA



STAN TIP 7_ / STAN 19 /

1. HODNIK	4.87 m ²
2. WC	2.11 m ²
3. DNEVNI BORAVAK SA KUHNJOM I TRPEZARIJOM	30.31 m ²
4. HODNIK	4.63 m ²
5. KUPATILO	4.04 m ²
6. SOBA	10.52 m ²
7. SOBA	9.60 m ²
8. SOBA	14.30 m ²
9. KUPATILO	4.88 m ²
10. TERASA	3.41 m ²

UKUPNO 88.66 m²

STAN_TIP7
88.66 m²



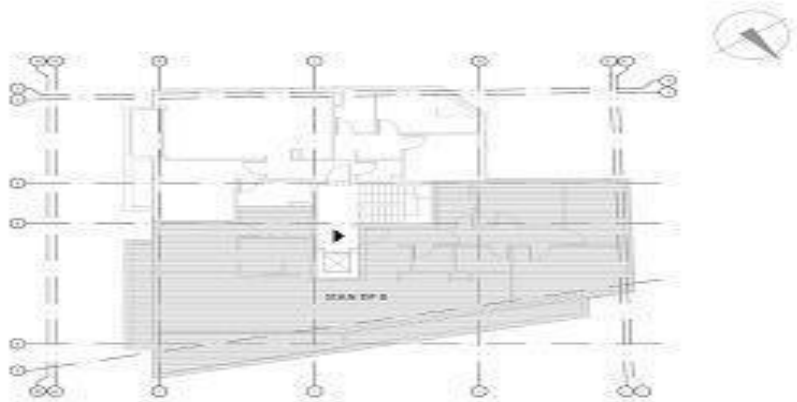
Četvoroiposobni stanovi



V sprat – 142,30 m²



OSNOVA TIPSKE ETAŽE POTKROVLJA



STAN TIP 8_ / STAN 20 /

1. HODNIK	7.71 m ²
2. WC	2.73 m ²
3. DNEVNI BORAVAK SA KUHINJOM I TRPEZARIJOM	46.00 m ²
4. HODNIK	5.83 m ²
5. VEŠERAJ	3.75 m ²
6. KUPATILO	4.17 m ²
7. SOBA	9.98 m ²
8. SOBA	10.23 m ²
9. SOBA	16.14 m ²
10. SOBA	16.97 m ²
11. KUPATILO	5.23 m ²
12. TERASA	13.56 m ²

UKUPNO

142.30 m²

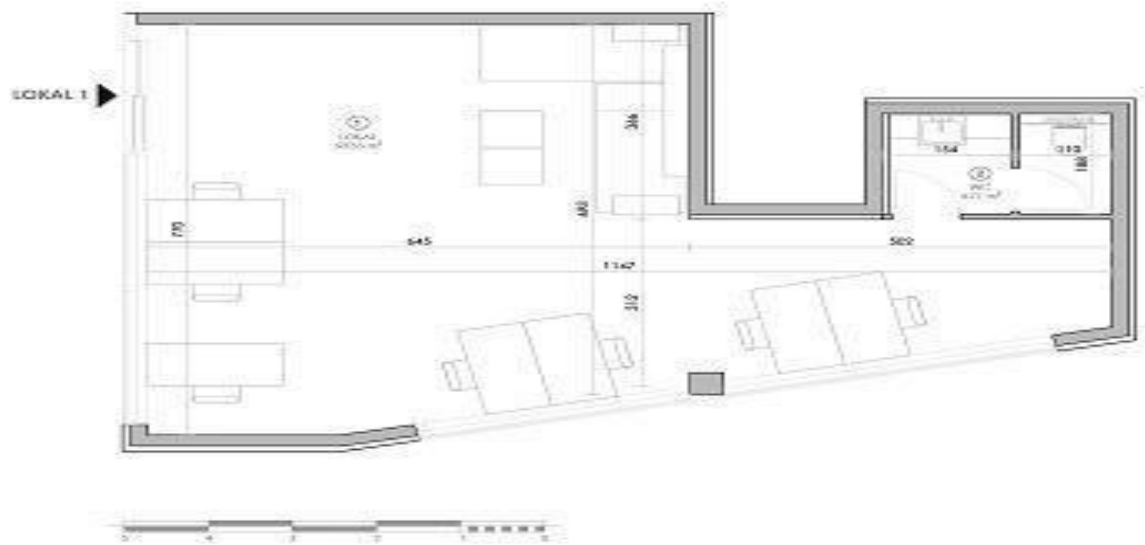
STAN_TIP8
142.30 m²



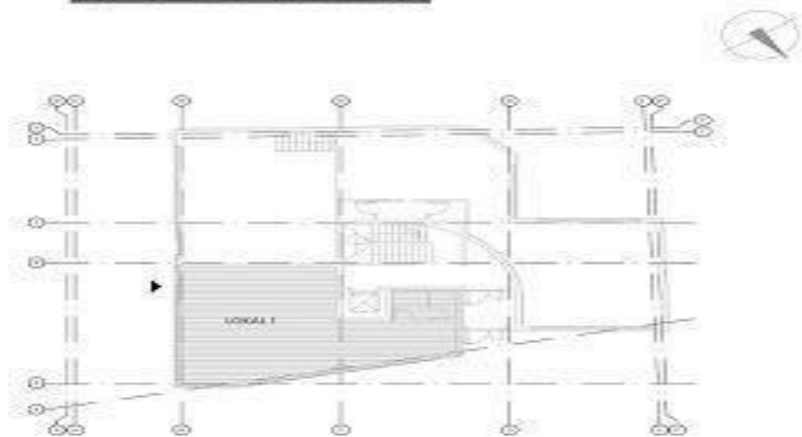
Lokali



PR - lokal 1 – 65,32 m²



OSNOVA PRIZEMLJA



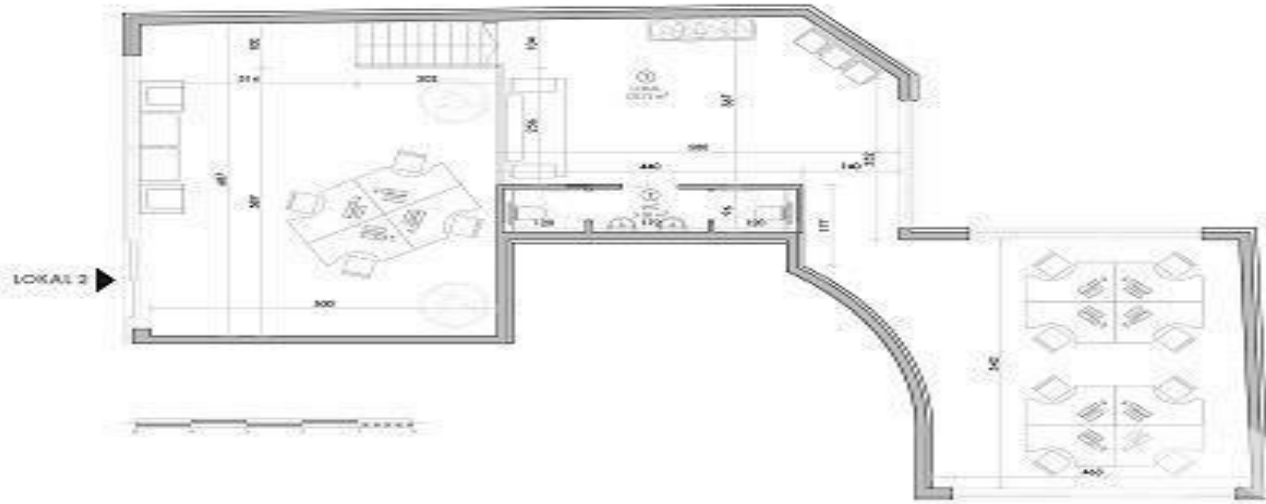
LOKAL 1

1. LOKAL	60.55 m ²
2. WC	4.77 m ²
UKUPNO	65.32 m²

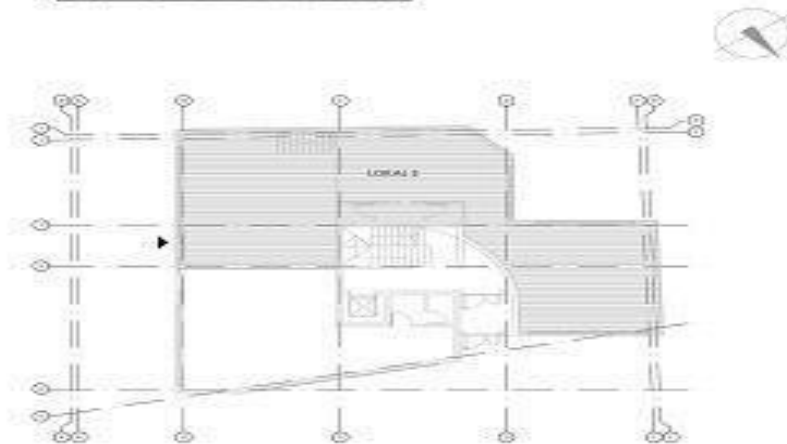
LOKAL 1
65.32 m²



PR- lokal 2 – 138,60 m²



OSNOVA PRIZEMLJA



LOKAL 2

1. LOKAL
2. WC

132.72 m²
5.88 m²

UKUPNO

138.60 m²

LOKAL 2
138.60 m²



Kontakt



NEKRETNINE OBRADOVIC
Real Estate

www.nekretnineobradovic.rs



011/4093-903

063/867-35-60

info@nekretnineobradovic.rs



Terazije 27,
11000 Beograd,
Srbija