



"New Minel"

 Tošin bunar

BEZ PROVIZIJE



NEKRETNINE
OBRADOVIĆ



O objektu

Savremeni stambeno poslovni kompleks NEW MINEL Residence & Office, nalazi se u novom centru Novog Beograda. Ovaj moderni kompleks, duž ulice Tošin Bunar, nazvan je simbolično na mestu gde se nekada nalazio nekadašnji fabrički kompleks. Izgradnja kompleksa biće u više faza, a ceo kompleks činiće brojni uslužni, komercijalni i sportski sadržaji za decu i odrasle.

BEZ PROVIZIJE ZA KUPCA!



Sa građevinskom površinom od preko 60.000 m² novogradnje u prvoj fazi izgradnje, NEW MINEL Residence & Office pozicioniran je u delu Novog Beograda koji je infrastrukturno idealno povezan sa svim delovima glavnog grada.

Izgrađen po najsavremenijim standardima, stambeno-poslovni kompleks NEW MINEL Residence & Office, nalazi se u novom centru Novog Beograda. Ovaj kompleks novogradnje, nazvan je simbolično na mestu gde se nekada nalazio prethodni fabrički kompleks. NEW MINEL Residence & Office nalazi se duž ulice Tošin Bunar, koja danas ponovo predstavlja jednu od najvažnijih saobraćajnica Novog Beograda i obezbeđuje lakši pristup glavnim magistranim putevima, kao što su Autoput i Most na Adi, a takođe se nalazi nadohvat obe reke.



Stambeno-poslovni kompleks biće finaliziran u više faza. U prvoj fazi izgradnje, NEW MINEL Residence & Office kompleks sastojće se iz 2 bloka stambenih zgrada koji čini 5 lamela. Tu će stanovanje biti organizovano u preko 300 stambenih jedinica različitih struktura i orijentacije, sa preko 450 parking mesta. Stambeni deo kompleksa orjentisan je ka dubini urbane celine, uređen platoima i prostorima oko samih zgrada, okružen zelenilom koji za stanare predstavlja pravu životnu oazu.

Posebnu pogodnost koju nudimo u našem kompleksu je ugradnja optičke mreže i UTP kablova kao mrežni razvod instalacije slabe struje u svim prostorijama stana sa ugradnjom posebne multimedijalne razvodne kutije, gde pružamo mogućnost budućim vlasnicima naših stanova da prate savremene trendove i ostvare neograničeno korišćenje i ugradnju savremenih tehnologija i sistema u svom domu. Mogućnost implementacije sistema pametnih kuća, daljinskim kontrolisanjem kućnih uređaja, osvetljenja i multimedijalnih uređaja, kroz pripremu instalacija u vidu standardne opreme, pruža Vam pun komfor koji tražite pri kupovini stana, ostvarujući udobnost života u Vašem budućem domu.



Ugradnjom optičke mreže dobijate mogućnost korišćenja neograničene brzine protoka interneta, maksimalnu iskorišćenost provajdera za digitalni prenos kablovske televizije, implementaciju smart house sistema, uvođenje i kontrolu video nadzora i alarmnih sistema.



Dečiji depadans

Ugostiteljski i uslužni lokali

24h fizičko i tehničko obezbeđenje

Video nadzor

Facility i property menadžment

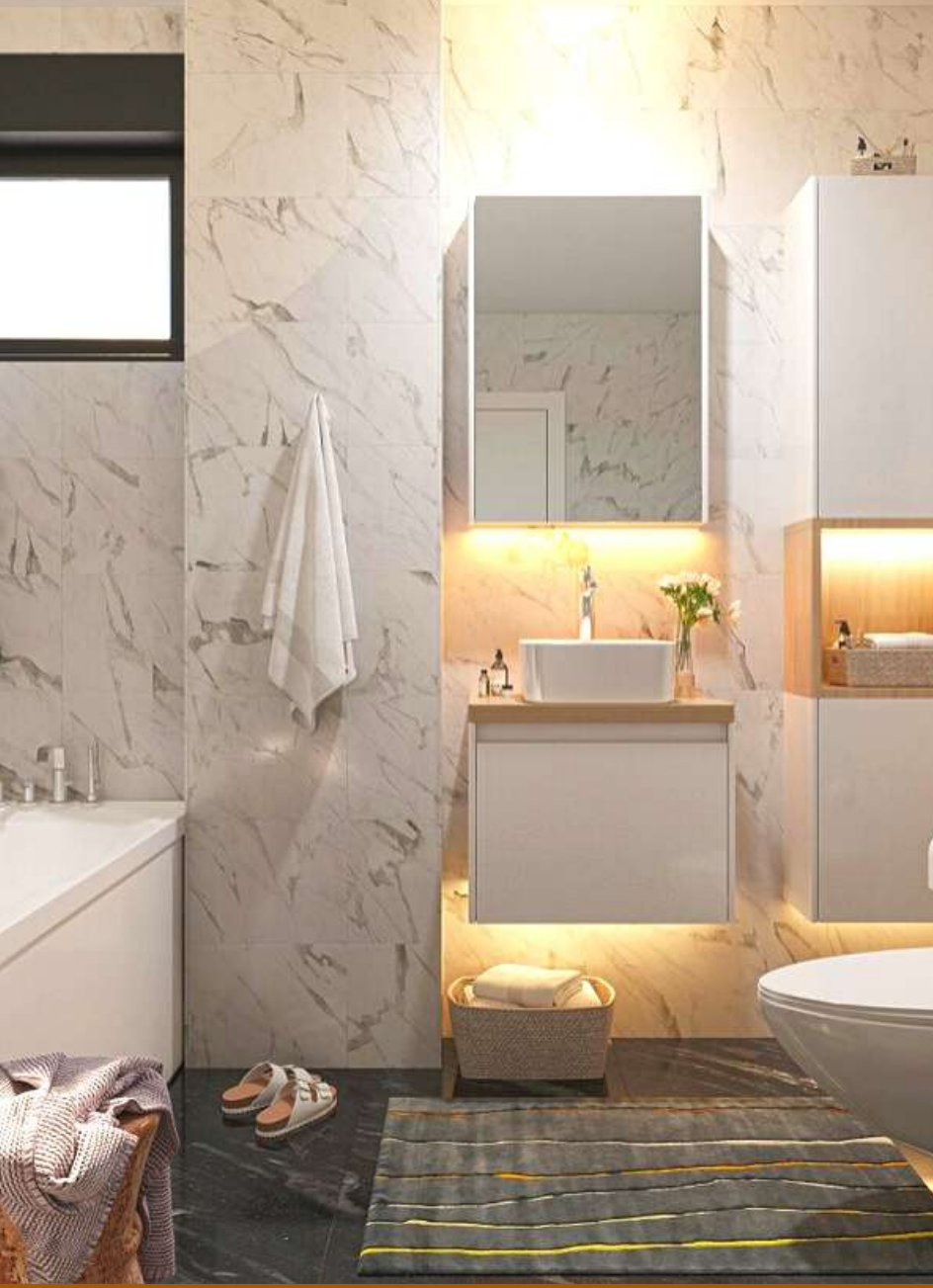
Služba za održavanje zelenila



O materijalima



Bez provizije



Spoljna stolarija: Aluminijska sa troslojnim staklom – Schüco “SimpliSmart” tehnologija.

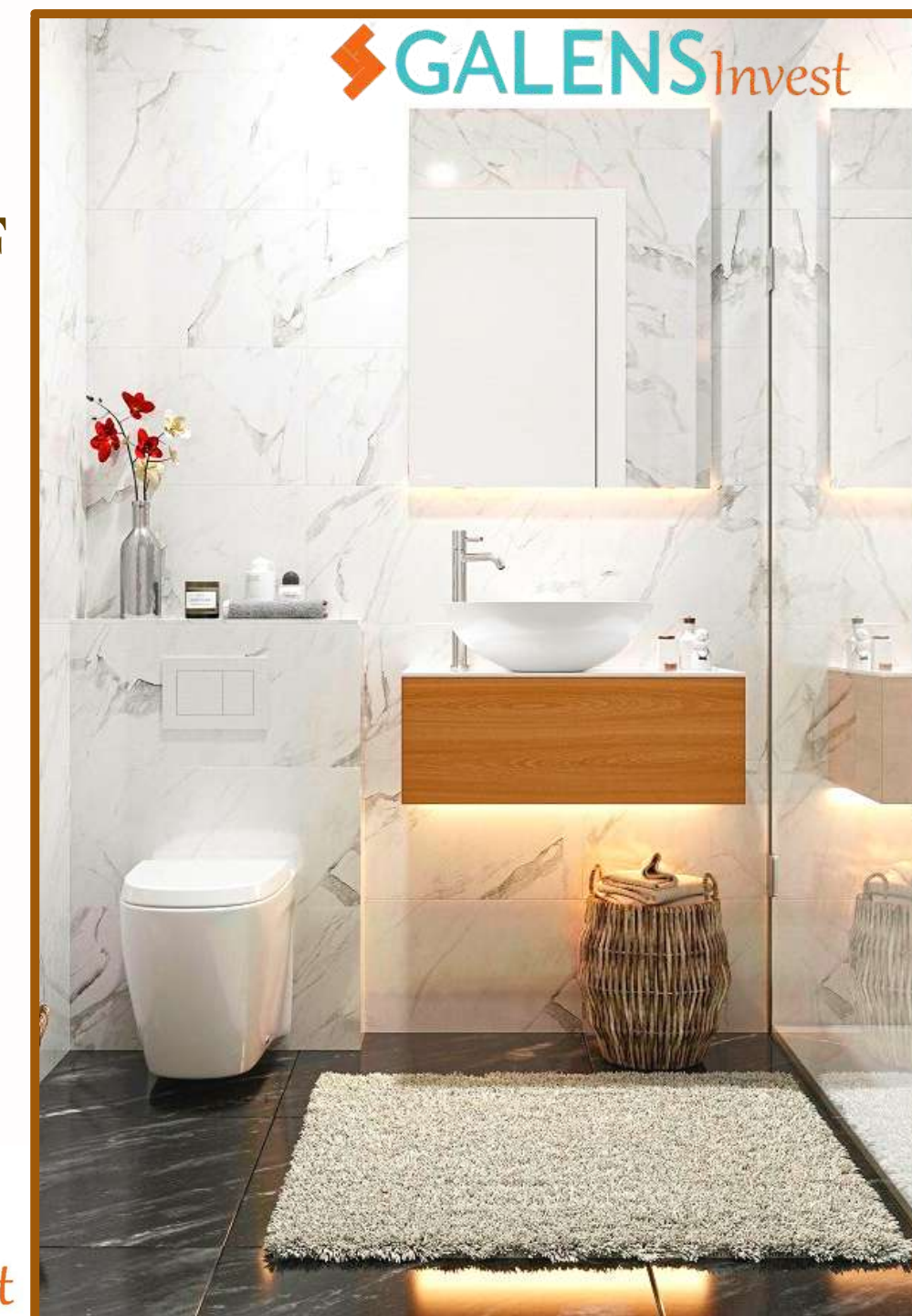
Kupatilska oprema: Villeroy & Boch, Gröhe, ACO, Kolpa San, Ariston velis, itd..

Unutrašnja stolarija: Ulazna vrata sigurnosna furnirana u dekoru hrasta. Unutrašnja vrata MDF sa skrivenim šarkama i magnetnom bravom “AGB”.

Elektroinstalacije: Mogućnost “Smart house” sistema, FTTN – Fiber to the Home.

Klimatizacija: Split i Multisplit inverterski WIFI klima uređaj.

Hrastov pod: Visokokvalitetni višeslojni parket.





Dokumentacija



Objekat poseduje građevinsku dozvolu:

- ROP-BGDU-12614-CPI-3/2019 Int.br. IX-20 br. 351-371/2019 od 12.07.2019. godine, za lamelu A,
- ROP-BGDU-25473-CPIH-2/2019 Int. br. IX-20 br. 351-562/2019 od 10.10.2019. godine za lamelu B,
- ROP-BGDU-26766-CPI-1/2019 Int.br. IX-20 br. 351-526/2019 od 26.09.2019, za lamelu C,
- ROP-BGDU-29546-CPIH-2/2019 Int.br. IX-20 br.351-605/2019 od 15.10.2019, za lamelu D,

ROP-BGDU-29403-CPIH-2/2019 Int.br. IX-20 br. 351-606/2019 od 15.10.2019. godine, za lamelu E, kao i svu ostalu potrebnu dokumentaciju.

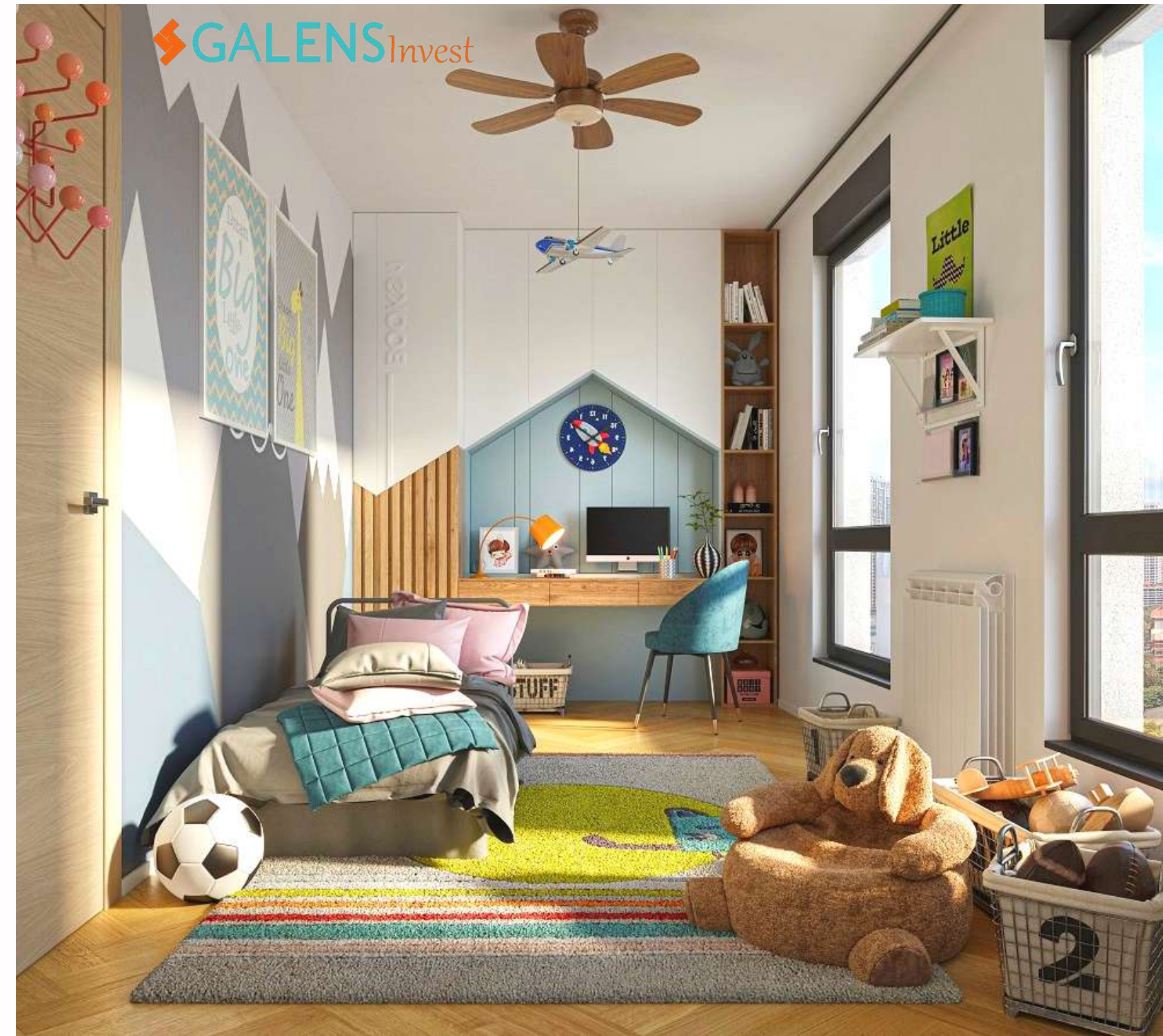
Objekat će biti završen u decembru 2021. godine.





O lokaciji

NEW MINEL Residence & Office nalazi se duž ulice Tošin Bunar, koja danas ponovo predstavlja jednu od najvažnijih saobraćajnica Novog Beograda i obezbeđuje lakši pristup glavnim magistranim putevima, kao što su Autoput i Most na Adi, a takođe se nalazi nadohvat obe reke Save i Dunava. U kompleksu su planirani sadržaji za sve generacije, sa dečijim sadržajima, kao i mnoštvom lokala uslužne, ugostiteljske i komercijalne delatnosti.



Autobuska stanica: 20m

Supermarket: u okviru kompleksa

Dom zdravlja: 400m

Osnovna škola: 450m

Železnička Stanica: 500m

Park: 1 km

Reka: 4 km

Aerodrom: 9.3 km



GALENS Invest

Stanovi u ponudi

- Povučeni sprat



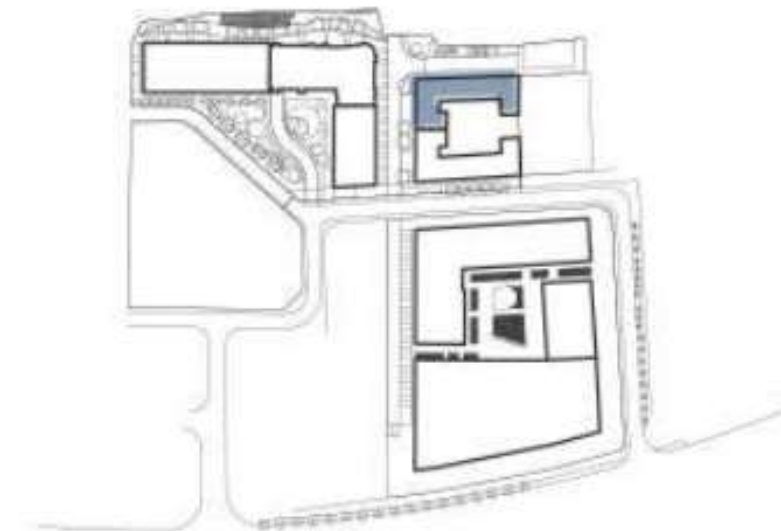
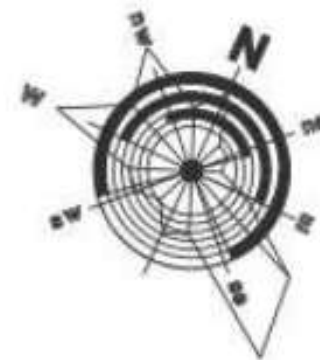
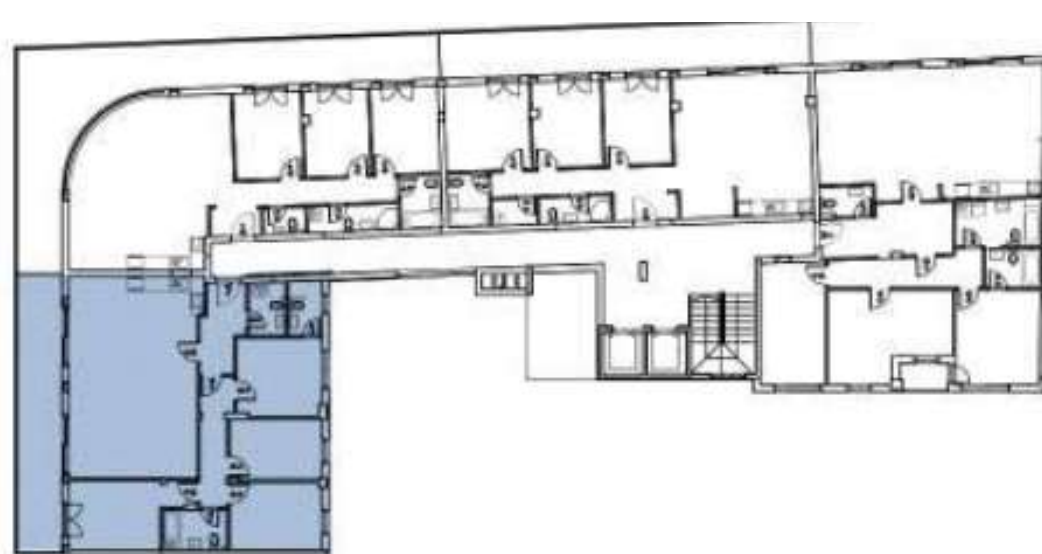
Stan broj 39 - petosoban - Lamela E: 136,24 m²



STAN 39

POVUČENA ETAŽA

BR.	NAZIV PROSTORJE	VRSTA PODA	POVRŠINA PODA	KOEF.	KORISNA POVRŠINA
1	Ulaz	parket	6.04 m ²	0.97	5.86 m ²
2	Kuhinja	ker. pločice	6.58 m ²	0.97	6.38 m ²
3	Dnevna soba	parket	40.14 m ²	0.97	38.94 m ²
4	Toalet	ker. pločice	3.40 m ²	0.97	3.30 m ²
5	Hodnik	parket	6.74 m ²	0.97	6.54 m ²
6	Kupatilo	ker. pločice	4.41 m ²	0.97	4.28 m ²
7	Soba	parket	12.86 m ²	0.97	12.47 m ²
8	Soba	parket	11.00 m ²	0.97	10.67 m ²
9	Soba	parket	10.03 m ²	0.97	9.73 m ²
10	Soba	parket	11.66 m ²	0.97	11.31 m ²
11	Kupatilo	ker. pločice	3.29 m ²	0.97	3.19 m ²
12	Terasa	ker. pločice	23.57 m ²	1.00	23.57 m ²
UKUPNO:					136.24 m²



Stan broj 41a - dvosoban - Lamela E: 66,03 m²



STAN 41a Povučena etaža

Br.	Naziv prostorije	P/m ²
		97%
1	Ulaz	1.97
2	Kuhinja	3.99
3	Dn.soba sa trp.	26.23
4	Hodnik	1.23
5	Vešernica	1.48
6	Kupatilo	3.82
7	Soba	10.17
8	Terasa	17.14
	Ukupno	66.03

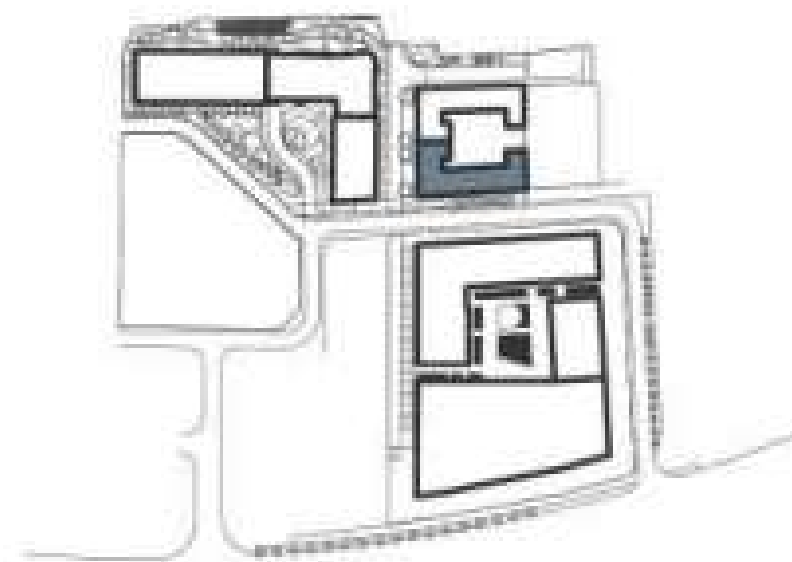
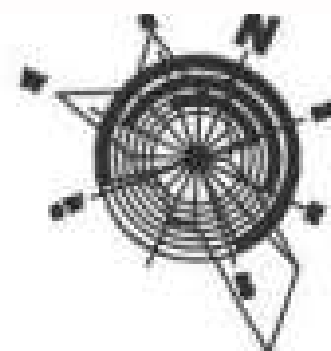
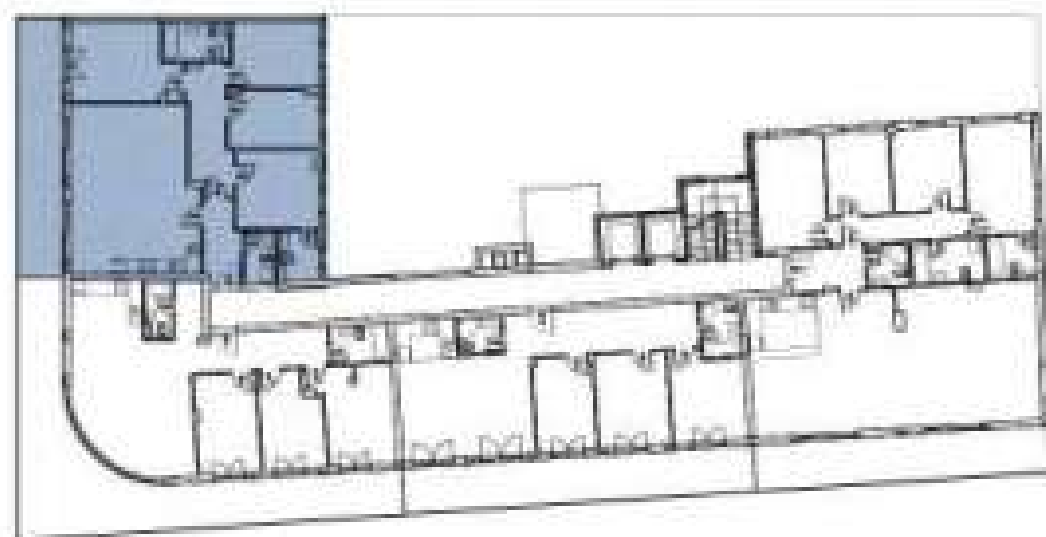
Stan broj 46 - petosoban - Lamela D: 130,06 m²



STAN 46

POVUČENA ETAŽA

BR.	NAZIV PROSTORIJE	VRSTA PODA	POVRŠINA PODA	KOEF.	KORISNA POVRŠINA
1	Ulaz	parket	5.35 m ²	0.97	5.19 m ²
2	Kuhinja	ker. pločice	5.63 m ²	0.97	5.46 m ²
3	Dnevna soba	parket	33.07 m ²	0.97	32.08 m ²
4	Toalet	ker. pločice	3.13 m ²	0.97	3.04 m ²
5	Hodnik	parket	9.20 m ²	0.97	8.92 m ²
6	Kupatilo	ker. pločice	4.73 m ²	0.97	4.59 m ²
7	Soba	parket	14.68 m ²	0.97	14.24 m ²
8	Soba	parket	10.70 m ²	0.97	10.38 m ²
9	Soba	parket	9.32 m ²	0.97	9.04 m ²
10	Soba	parket	11.82 m ²	0.97	11.47 m ²
11	Kupatilo	ker. pločice	3.57 m ²	0.97	3.46 m ²
12	Terasa	ker. pločice	22.20 m ²	1.00	22.20 m ²
UKUPNO:					130.06 m²

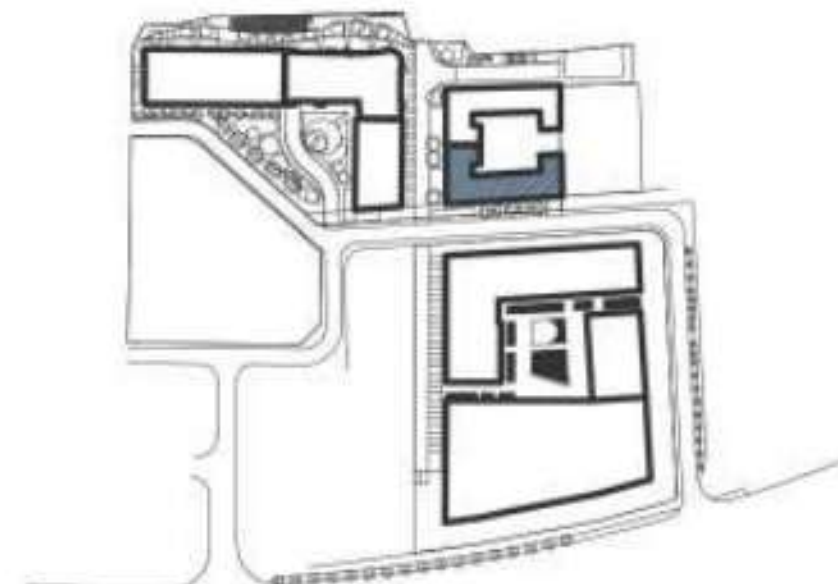
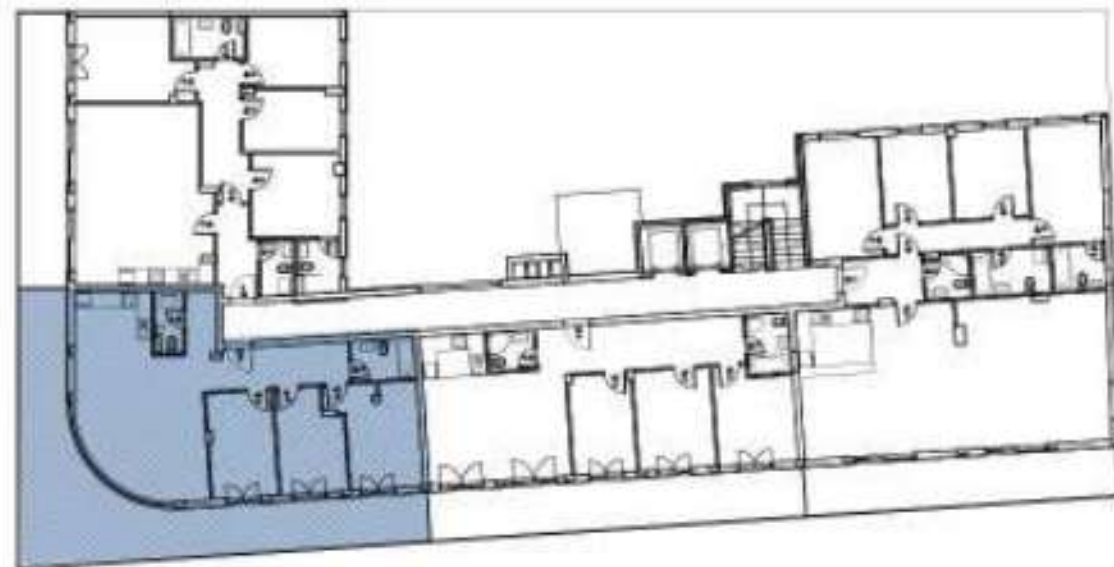


Stan broj 47 - četvorosoban - Lamela D: 140,99 m²

STAN 47

POVUČENA ETAŽA

BR.	NAZIV PROSTORJE	VRSTA PODA	POVRŠINA PODA	KOEF.	KORISNA POVRŠINA
1	Ulaz	parket	10.13 m ²	0.97	9.83 m ²
2	Kuhinja	ker. pločice	6.04 m ²	0.97	5.86 m ²
3	Dnevna soba	parket	29.94 m ²	0.97	29.04 m ²
4	Degažman	parket	3.23 m ²	0.97	3.13 m ²
5	Toalet	ker. pločice	2.72 m ²	0.97	2.64 m ²
6	Kupatilo	ker. pločice	3.77 m ²	0.97	3.66 m ²
7	Soba	parket	11.30 m ²	1.00	11.30 m ²
8	Soba	parket	11.17 m ²	0.97	10.83 m ²
9	Soba	parket	10.37 m ²	0.97	10.06 m ²
10	Terasa	ker. pločice	54.64 m ²	1.00	54.64 m ²
UKUPNO:					140.99 m²



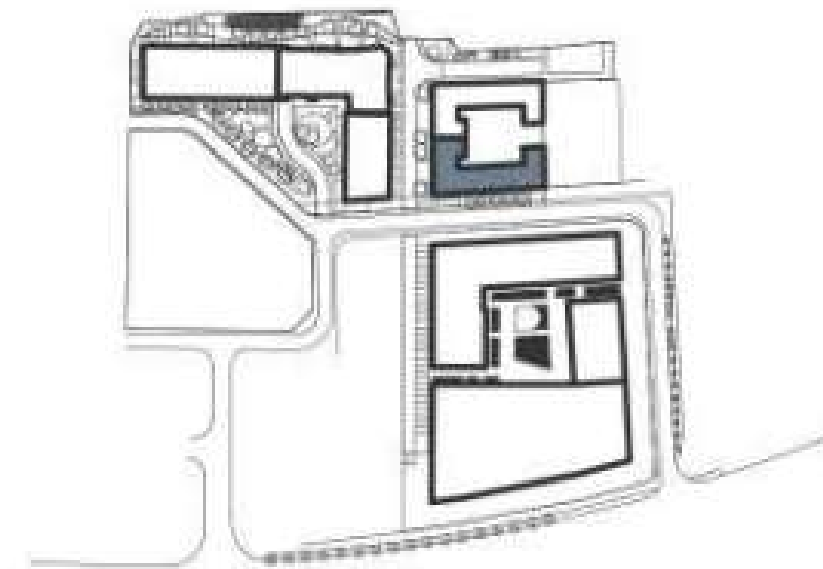
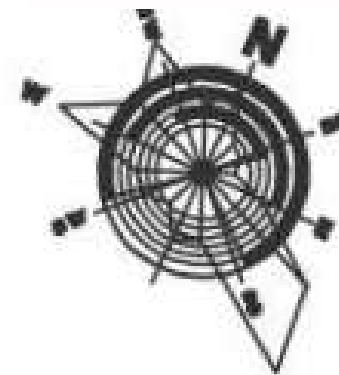
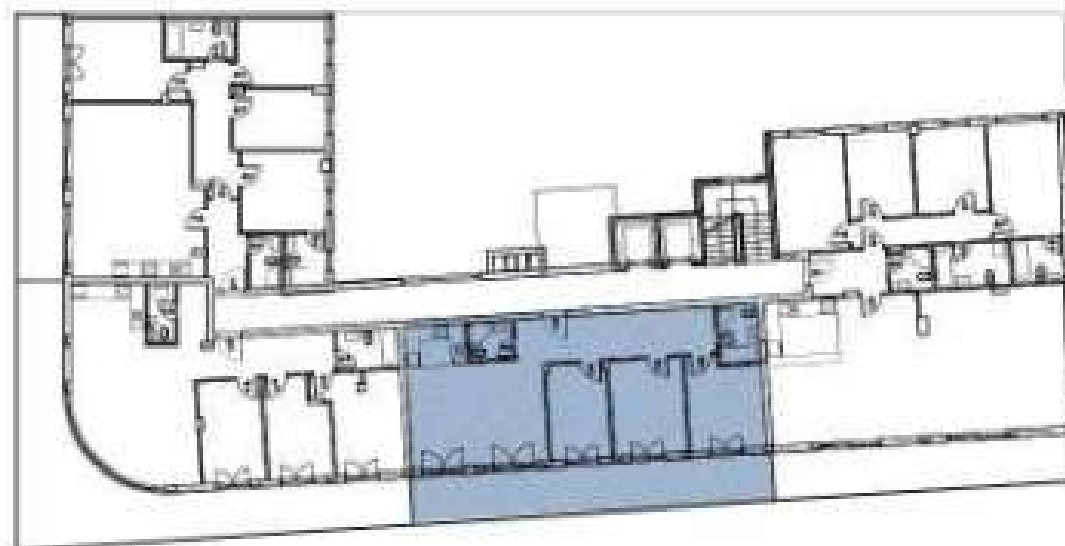
Stan broj 48 - četvorosoban - Lamela D: 113,72 m²



STAN 48

POVUČENA ETAŽA

BR.	NAZIV PROSTORJE	VRSTA PODA	POVRŠINA PODA	KOEF.	KORISNA POVRŠINA
1	Ulaz	parket	6.30 m ²	0.97	6.11 m ²
2	Kuhinja	ker. pločice	4.22 m ²	0.97	4.09 m ²
3	Dnevna soba	parket	24.58 m ²	0.97	23.84 m ²
4	Toalet	ker. pločice	3.02 m ²	0.97	2.93 m ²
5	Hodnik	parket	9.13 m ²	0.97	8.86 m ²
6	Kupatilo	ker. pločice	4.29 m ²	0.97	4.16 m ²
7	Soba	parket	10.00 m ²	1.00	10.00 m ²
8	Soba	parket	12.39 m ²	0.97	12.02 m ²
9	Soba	parket	11.76 m ²	0.97	11.41 m ²
10	Terasa	ker. pločice	30.30 m ²	1.00	30.30 m ²
UKUPNO:					113.72 m²



Stan broj 49 C - dvosoban - Lamela C: 61,14 m²



STAN 49C

Povučena etaža

Br.	Naziv prostorije	Obrada poda	P/m2 100%	P/m2 97%
1	Ulaz	Ker.ploča	4.70	4.56
2	Kuhinja	Ker.ploča	4.99	4.84
3	Dn.soba sa trp.	Parquet	17.43	16.91
4	Kupatilo	Ker.ploča	4.88	4.73
5	Spavaća soba	Parquet	14.79	14.35
6	Terasa	Ker.ploča	16.25	15.76
	Ukupno		63.03	61.14

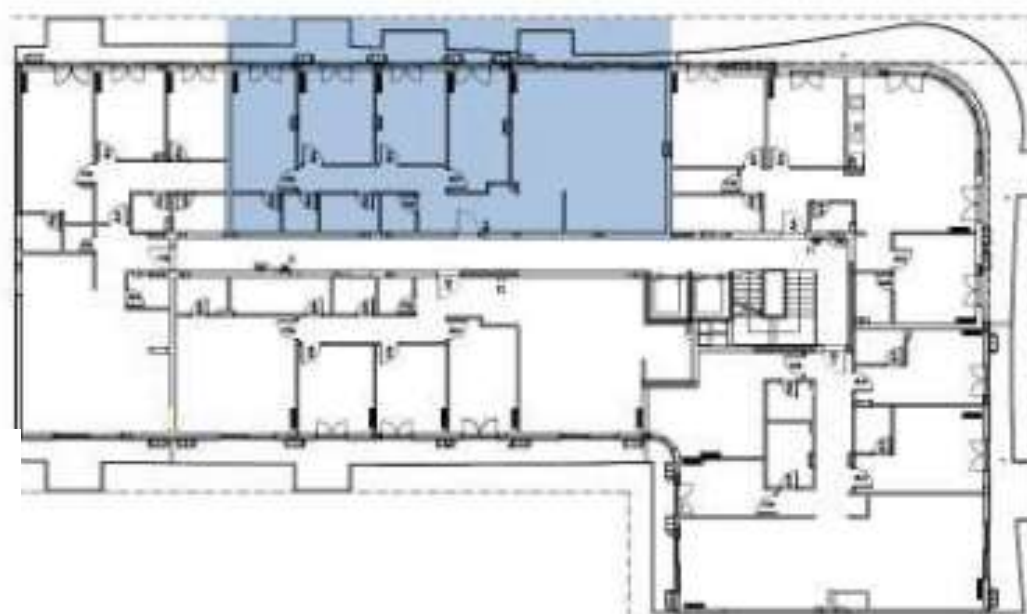
Stan broj 83 - petosoban- Lamela B: 147,94 m²



STAN 83

POVUČENA ETAŽA

BR.	NAZIV PROSTORIJE	VRSTA PODA	POVRSINA PODA	KOEF.	KORISNA POVRŠINA
1	Ulaz	parket	19,48 m ²	0,97	18,90 m ²
2	Kuhinja	ker. pločice	6,30 m ²	0,97	6,11 m ²
3	Dnevna soba	parket	41,39 m ²	0,97	40,15 m ²
4	Toalet	ker. pločice	2,58 m ²	0,97	2,50 m ²
5	Vešeraj	ker. pločice	2,50 m ²	0,97	2,43 m ²
6	Kupatilo	ker. pločice	4,64 m ²	0,97	4,50 m ²
7	Soba	parket	13,93 m ²	0,97	13,51 m ²
8	Soba	parket	12,74 m ²	0,97	12,36 m ²
9	Soba	parket	13,56 m ²	0,97	13,15 m ²
10	Soba	parket	15,67 m ²	0,97	15,20 m ²
11	Kupatilo	ker. pločice	3,09 m ²	0,97	3,00 m ²
12	Terasa	ker. pločice	16,14 m ²	1,00	16,14 m ²
UKUPNO:					147,94 m²

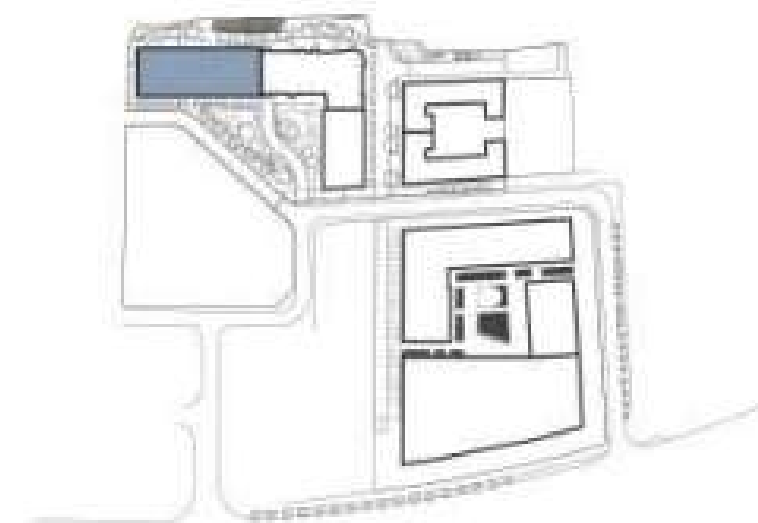
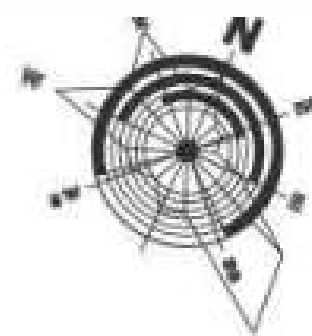


Stan broj 91 - četvorosoban- Lamela A: 158,40 m²

STAN 91

POVUČENA ETAŽA

BR.	NAZIV PROSTORJE	VRSTA PODA	POVRSINA PODA	KOEF.	KORISNA POVRŠINA
1	Ulaz	parket	15,42 m ²	0,97	14,96 m ²
2	Kuhinja	ker. pločice	4,91 m ²	0,97	4,76 m ²
3	Dnevna soba	parket	35,40 m ²	0,97	34,34 m ²
4	Toalet	ker. pločice	2,70 m ²	0,97	2,62 m ²
5	Vešeraj	ker. pločice	3,14 m ²	0,97	3,05 m ²
6	Kupatilo	ker. pločice	5,86 m ²	0,97	5,68 m ²
7	Soba	parket	14,86 m ²	0,97	14,41 m ²
8	Soba	parket	14,88 m ²	0,97	14,43 m ²
9	Soba	parket	21,41 m ²	0,97	20,77 m ²
10	Kupatilo	ker. pločice	3,69 m ²	0,97	3,58 m ²
11	Garderoba	parket	3,33 m ²	0,97	3,23 m ²
12	Terasa	ker. pločice	36,57 m ²	1,00	36,57 m ²
UKUPNO:					158,40 m²



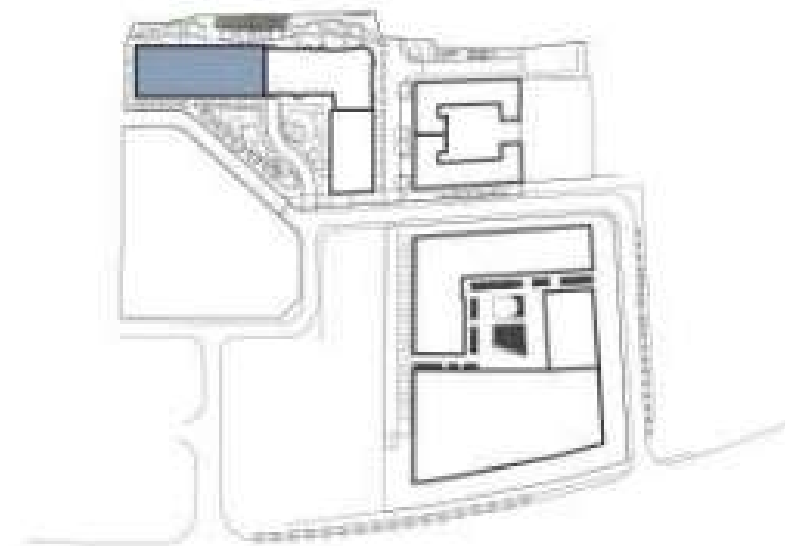
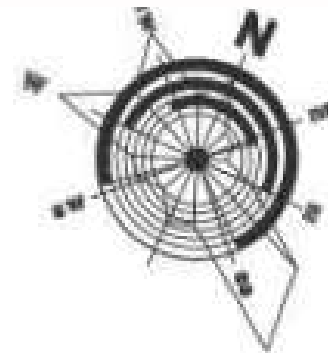
Stan broj 92 - četvorosoban - Lamela A: 141,28 m²



STAN 92

POVUČENA ETAŽA

BR.	NAZIV PROSTORJE	VRSTA PODA	POVRŠINA PODA	KOEF.	KORISNA POVRŠINA
1	Ulaz	parket	15,69 m ²	0,97	15,22 m ²
2	Kuhinja	ker. pločice	4,26 m ²	0,97	4,13 m ²
3	Dnevna soba	parket	36,91 m ²	0,97	35,80 m ²
4	Toalet	ker. pločice	2,76 m ²	0,97	2,68 m ²
5	Vešeraj	ker. pločice	2,50 m ²	0,97	2,43 m ²
6	Kupatilo	ker. pločice	4,49 m ²	0,97	4,36 m ²
7	Soba	parket	14,41 m ²	0,97	13,98 m ²
8	Soba	parket	10,01 m ²	0,97	9,71 m ²
9	Soba	parket	13,32 m ²	0,97	12,92 m ²
10	Kupatilo	ker. pločice	3,20 m ²	0,97	3,10 m ²
11	Garderoba	parket	3,63 m ²	0,97	3,52 m ²
12	Terasa	ker. pločice	33,44 m ²	1,00	33,44 m ²
UKUPNO:					141,28 m²



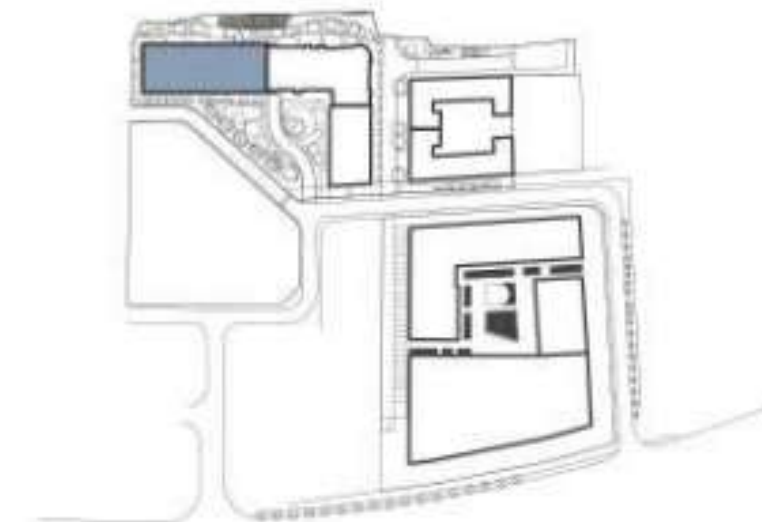
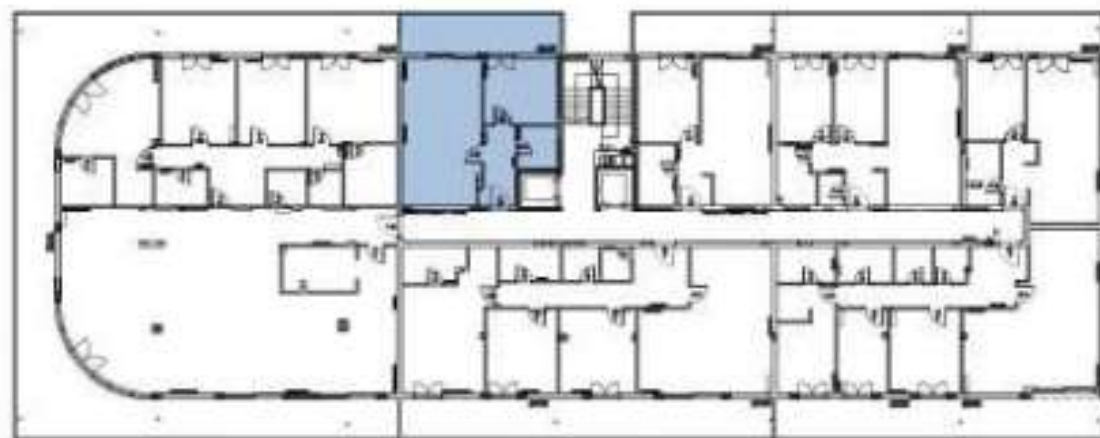
Stan broj 96 - dvosoban- Lamela A: 61,92 m²

STAN 96

POVUČENA ETAŽA



BR.	NAZIV PROSTORJE	VRSTA PODA	POVRŠINA PODA	KOEF.	KORISNA POVRŠINA
1	Ulaz	parket	5,90 m ²	0,97	5,72 m ²
2	Kuhinja	ker. pločice	4,80 m ²	0,97	4,66 m ²
3	Dnevna soba	parket	23,27 m ²	0,97	22,57 m ²
4	Kupatilo	ker. pločice	4,05 m ²	0,97	3,93 m ²
5	Soba	parket	11,19 m ²	0,97	10,85 m ²
6	Terasa	ker. pločice	16,10 m ²	1,00	16,10 m ²
UKUPNO:					63,83 m²
k-0,97:					61,92 m²



Stan broj 97a - četvorosoban - Lamela A: 159,60 m²

STAN 97a Povučena etaža

Br.	Naziv prostorije	P/m ²	P/m ²
		100%	97%
1	Ulaz	3.11	3.01
2	Hodnik	6.42	6.23
3	Kuhinja	5.73	5.56
4	Dn.boravak sa trp.	35.18	34.12
5	Soba	11.95	11.59
6	Soba	13.44	13.04
7	Spavaća soba	17.85	17.32
8	Garderober	3.39	3.29
9	Kupatilo	6.80	6.6
10	Vešernica	2.44	2.37
11	Kupatilo	4.37	4.24
12	Terasa	53.86	52.24
	Ukupno	164.54	159.60



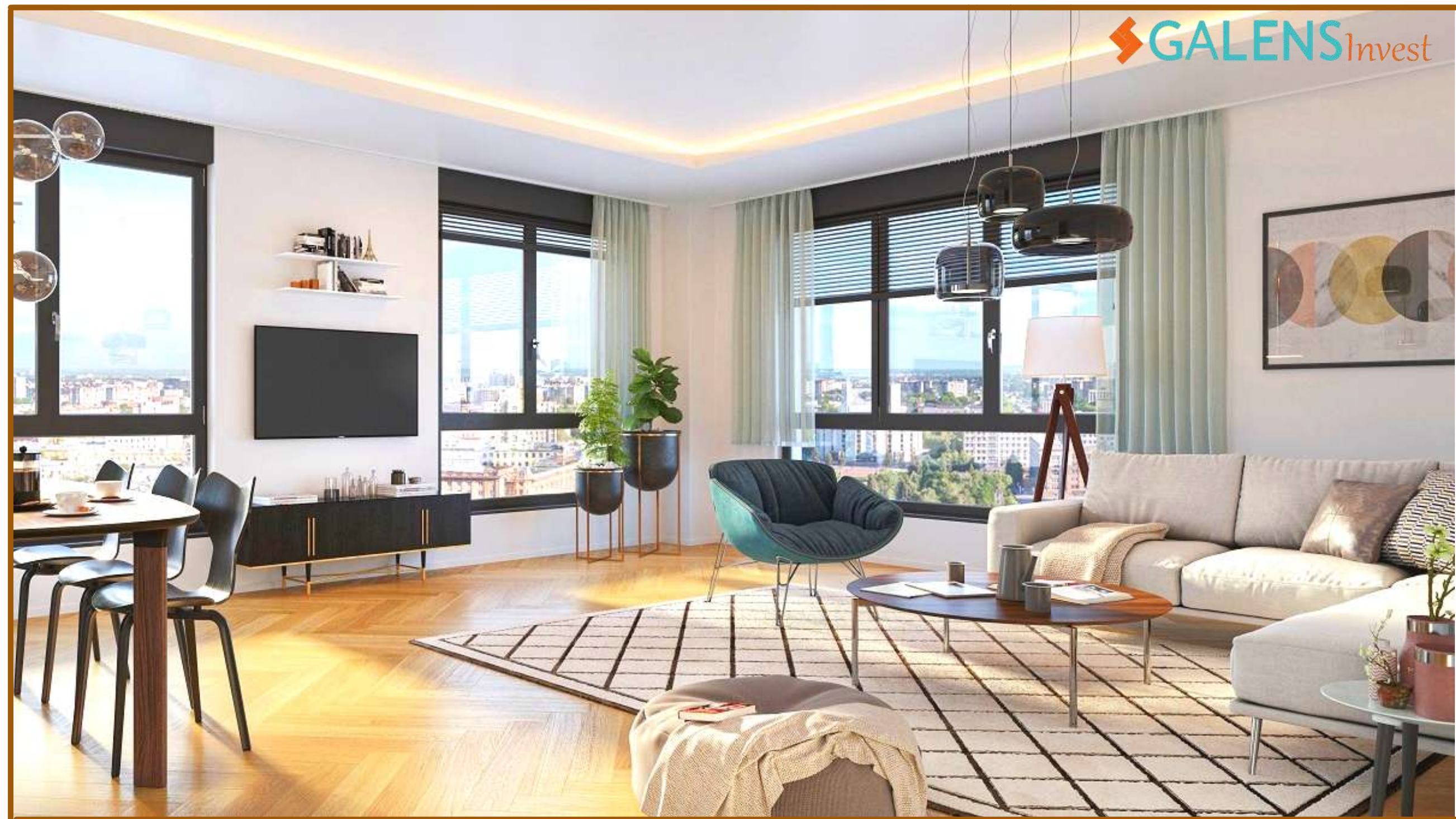
Stan broj 97b - četvorosoban - Lamela A: 173,58 m²

STAN 97b Povučena etaža



Br.	Naziv prostorije	P/m ² 100%	P/m ² 97%
1	Ulaz	4.06	3.94
2	Hodnik	14.84	14.4
3	Kuhinja	9.04	8.77
4	Dn.boravak sa trp.	43.67	42.36
5	Ostava	1.49	1.44
6	Soba	12.21	11.84
7	Soba	9.71	9.42
8	Spavaća soba	13.30	12.90
9	Kupatilo	6.04	5.86
10	Vešernica	3.24	3.15
11	Kupatilo	4.08	3.96
12	Terasa	52.27	55.55
	Ukupno	178.95	173.58

Kontakt



www.nekretnineobradovic.rs/stan-beograd-realestate/novogradnja

www.nekretnineobradovic.rs

info@nekretnineobradovic.rs

011/4093-303
063/867-3560



📍 Terazije 27,
11000 Beograd



 **GALENS** Invest